



**PIAGGIO®**  
Move Beautifully



G A M A 2017



## Move Beautifully

Vamos transformar a mobilidade ao misturar tecnologia e arte, e boas ideias com um bom design.

Vamos mostrar ao mundo que a funcionalidade pode ser divertida e que também o prático pode ter a sua beleza.

Façamos do botão de arranque um gatilho, que sempre que é premido, transforma de forma excitante todas as segundas de manhã, as idas para a escola, as filas de trânsito ou os telefonemas feitos a correr porque não há pão em casa.

Vamos continuar a elevar ao máximo até as conduções mais simples e transformar a viagem na melhor parte do dia.





Move Beautifully





# PODEROSA E SEGURA

- Sistema ABS/ASR
- Acelerador eletrónico Ride By Wire e duplo mapa STD/ECO (só disponível na versão 500 cc)
- Prático porta-luvas com três compartimentos por baixo do pára-brisas e com porta USB
- Bagageira com abertura assistida e com espaço para dois capacetes integrais
- Sistema de estacionamento sem necessidade de utilização do descanso central devido ao bloqueio eletrónico da suspensão
- Telecomando de abertura da bagageira com Bike finder (possibilita ligar à distância os indicadores de direção)
- A Piaggio MP3 Business pode ser conduzida por quem detém apenas Carta de Automóvel (B) - verificar as limitações de idade conforme Código da estrada.
- Euro 4

500 ie LT ABS/ASR  
300 ie LT ABS/ASR

**MP3  
BUSINESS**





-  PRETO UNIVERSO
-  BRANCO ICEBERG
-  AZUL METALIZADO
-  VERMELHO METALIZADO



# RÁPIDA E DESPORTIVA

- Sistema ABS/ASR
- Acelerador eletrónico Ride By Wire e duplo mapa STD/ECO (só disponível na versão 500 cc)
- Prático porta-luvas com três compartimentos por baixo do pára-brisas e com porta USB
- Bagageira com abertura assistida e espaço para dois capacetes integrais
- Sistema de estacionamento sem necessidade de utilização do descanso central devido ao bloqueio eletrónico da suspensão
- Telecomando de abertura da bagageira com Bike finder (possibilita ligar à distância os indicadores de direção)
- Acabamentos audaces, com jantes em cinzento opaco, e exclusivas combinações de cores em mate.
- A Piaggio MP3 Sport pode ser conduzida por quem detém apenas Carta de Automóvel (B) - verificar as limitações de idade conforme Código da estrada.
- Euro 4

500 ie LT ABS/ASR  
300 ie LT ABS/ASR

**MP3  
SPORT**







CINZA OPACO



BRANCO PASTELLO



PRETO OPACO  
CARBONO



VERDE OPACO





The image features a vibrant yellow-to-orange gradient background. Numerous dandelion seeds, each with a dark seed head and a long, feathery white pappus, are scattered across the frame. They appear to be floating or blowing in the wind, with some seeds showing motion blur. The seeds are distributed throughout the image, with a higher concentration in the upper half.

Move Beautifully



# A EVOLUÇÃO DE UM LÍDER

- Espacioso compartimento por baixo do assento, com capacidade para dois capacetes jet
- Atenção ao detalhe nos acabamentos de elevada qualidade
- O máximo da performance e estabilidade no trânsito do dia-a-dia
- Porta USB
- ABS/ASR de série
- Telecomando de abertura da bagageira com Bike finder (possibilita ligar à distância os indicadores de direção remote control)
- Euro 4



300 ie ABS/ASR

**BEVERLY  
BEVERLY S**



BRANCO ICEBERG



CINZA ARDESIA



CINZENTO OPACO COMETA  
Só disponível na versão Beverly S



AZUL SPORT  
Só disponível na versão Beverly S



# VERY COOL

- Sistema ABS/ASR
- Acabamentos em preto brilhante e jantes em preto com rebordo diamantado.
- Assento em preto com dupla costura em azul
- Espelhos retrovisores com tonalidade em azul
- Exclusiva combinação de cores mate
- Porta USB
- Telecomando de abertura da bagageira com Bike finder (possibilita ligar à distância os indicadores de direção)
- Euro 4

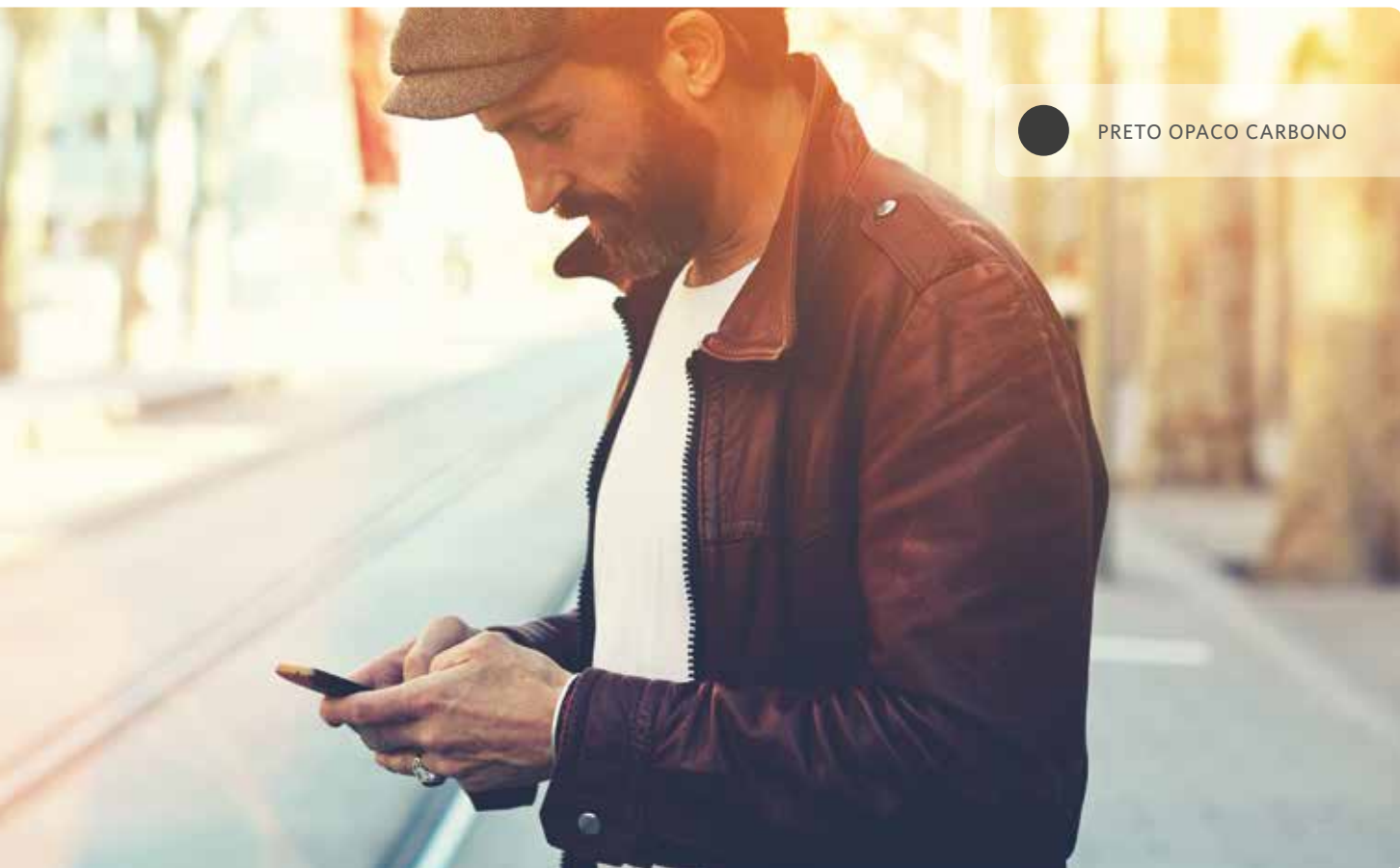


300 ie ABS/ASR

BEVERLY  
POLICE







PRETO OPACO CARBONO



# EMOCÕES NA ESTRADA

- Telecomando de abertura da bagageira com Bike finder (possibilita ligar à distância os indicadores de direção)
- Porta USB
- Sistema ABS/ASR
- Espaçoso compartimento por baixo do assento, com capacidade para dois capacetes jet
- Estilo refinado e desportivo com pára-brisas fumado de série
- Euro 4

350 ie ABS/ASR



**BEVERLY  
SPORT TOURING**





PRETO OPACO CARBONO  
Com assento em preto



BRANCO STELLA  
Com assento em preto



PRETO GALASSIA  
Com assento em vermelho



CINZENTO OPACO COMETA  
Com assento em vermelho





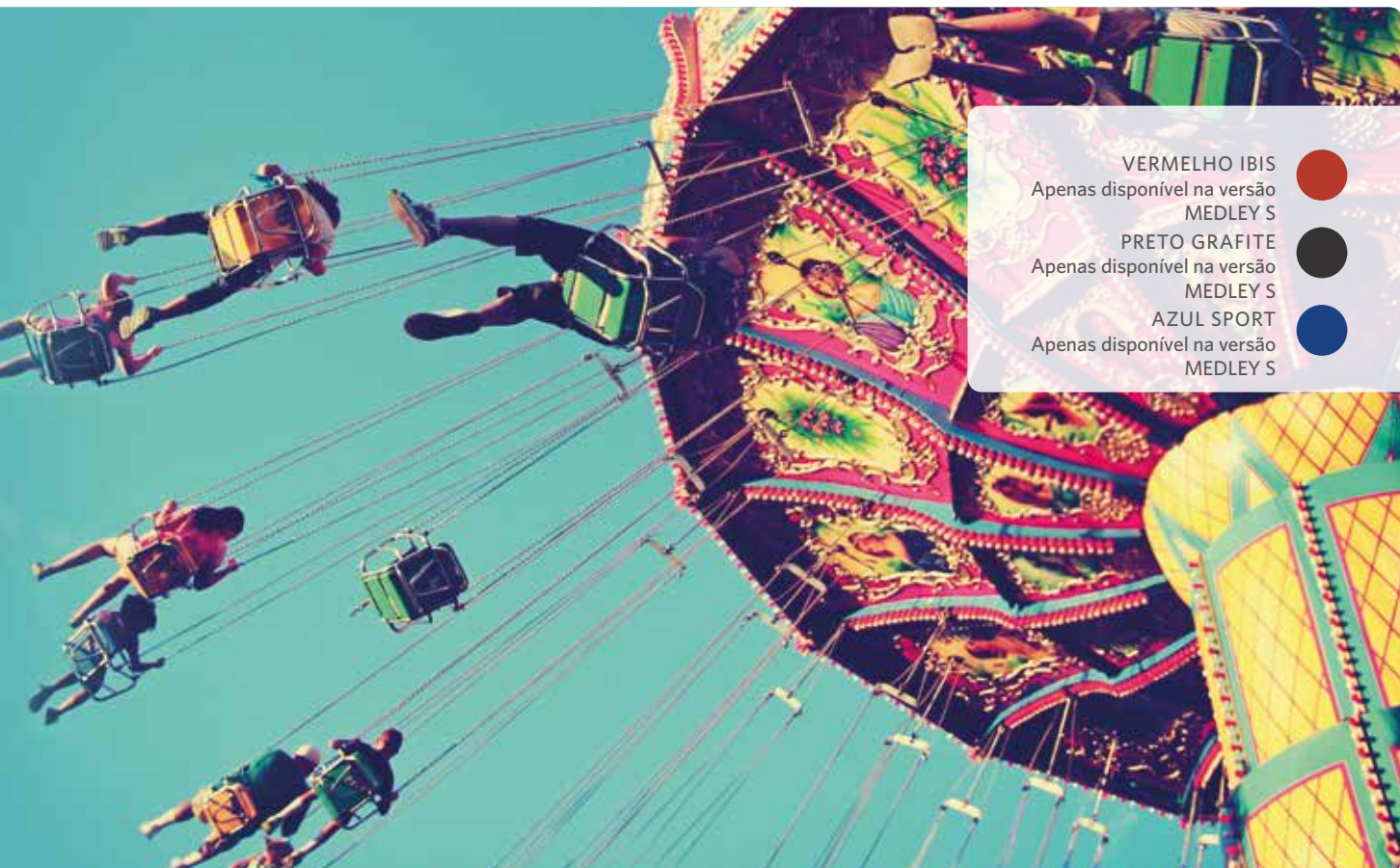
# DESIGN ÚNICO

- Estilo distinto e grande atenção aos detalhes
- Melhor controlo graças ao sistema ABS
- Facilidade e agilidade de condução no trânsito citadino
- Amplo espaço na bagageira para dois capacetes integrais
- Novo motor com sistema Start&Stop
- Euro 4



- AZUL MIDNIGHT
- CINZA TITANIO LUCIDO
- BRANCO PERLA





VERMELHO IBIS  
Apenas disponível na versão  
MEDLEY S



PRETO GRAFITE  
Apenas disponível na versão  
MEDLEY S



AZUL SPORT  
Apenas disponível na versão  
MEDLEY S



150 ie ABS  
125 ie ABS

**MEDLEY  
MEDLEY S**



# ALMA METROPOLITANA

- ABS de série
- Novo motor i-Get refrigerado a ar
- Bagageira com espaço para um capacete jet com viseira e porta-luvas frontal para pequenos objetos
- Assento baixo e pousa-pés para o passageiro retrácteis para um maior conforto
- Euro 4



150 ie ABS

125 ie ABS

50 4T

**LIBERTY**  
**LIBERTY S**



CASTANHO ETNA



BRANCO PERLA



AZUL MIDNIGHT



CINZA OPACO TITÂNIO  
Só disponível versão LIBERTY S



VERMELHO IBIS  
Só disponível versão LIBERTY S





Move Beautifully





# ENERGIA MÁXIMA



- Forquilha invertida para uma extraordinária aderência à estrada
- Ampla bagageira que permite a arrumação de um capacete integral
- Roda traseira mais larga para uma melhor estabilidade de condução
- Painel de instrumentos analógico e digital

PRETO OPACO METEORA



BRANCO LUNA



50 DD

**NRG POWER**

# SIMPLES E DIVERTIDA

PRETO LUCIDO



CINZA OPACO  
TITANIO



AZUL OPACO  
NETTUNO



50 2T

## TYPHOON

- Dimensões compactas e pouso-pés plano
- Ampla bagageira para um capacete integral
- Pneus largos de 12"



# FUNCIONAL E COMPACTA

- Consumos reduzidos
- O conforto de uma mini GT mas de dimensões compactas
- Excelente conforto graças ao assento baixo e ergonómico
- Máxima funcionalidade graças ao estrado plano e ao acesso ao depósito no contra escudo



125 ie  
50 4T



FLY



PRETO GRAFITE



BRANCO PERLA



AZUL MIDNIGHT





# FUNCIONAL E LIGEIRA DE CONDUZIR



- Máximo respeito pelo ambiente e reduzidos consumos
- Assento regulável em três alturas
- Espaçosa bagageira, para um capacete integral

- PRETO LUCIDO
- BRANCO OTTICO
- SPECIAL PRETO



50 2T  
50 4T

ZIP

# UM MUNDO DE ACESSÓRIOS



## MP3

- Kit de Mala traseira com suporte (permite levar dois capacetes integrais)
- Kit de Mala Média com (permite levar um capacete integral e um jet)
- Malas termoformadas de encaixe rápido
- Tela cobre pernas com aquecimento
- Punhos aquecidos
- Cobertura de exterior
- Alarme eletrónico
- Kit Multimédia e suporte GPS
- Plataforma Multimédia Piaggio
- Apoio para smartphone
- Assento Comfort
- Apoios de pé Racing
- Capacete PJ com viseira exterior e viseira interior escurecida
- Capacete PJ1 com viseira interior escurecida

## TYPHOON

- Pára-brisas
- Kit Mala traseira Média com suporte (permite levar um capacete integral e um capacete jet)
- Sistema antirroubo de bloqueio do guiador

## NRG POWER

- Pára-brisas
- Mala traseira (permite levar um capacete integral e um jet)
- Kit de suporte de mala traseira
- Sistema antirroubo de bloqueio do guiador

## BEVERLY

- Pára-brisas
- Viseira transparente ou fumada
- Mala traseira 37L
- Kit suporte da mala traseira
- Capa de proteção de pernas
- Capa exterior de proteção do veículo
- Capa interior de proteção do veículo
- Alarme eletrónico
- Sistema antirroubo de bloqueio do guiador
- Suporte multimédia e GPS
- Capacete PJ com viseira exterior e viseira interior escurecida
- Capacete PJ1 com viseira interior escurecida

## LIBERTY

- Pára-brisas
- Viseira transparente ou fumada
- Mala traseira (pode levar um capacete integral ou dois capacetes jet P-Style)
- Encosto da mala para o passageiro à cor do veículo
- Kit suporte da mala traseira
- Capa de proteção de pernas
- Capa exterior de proteção do veículo
- Sistema antirroubo de bloqueio do guiador
- Alarme eletrónico
- Plataforma Multimédia Piaggio
- Bike Finder (“encontra o meu veículo”)
- Sistema som Piaggio
- Kit porta de entrada USB
- Descanso lateral
- Tapete em borracha
- Capacete P-Style na cor do veículo

## MEDLEY

- Pára-brisas “Style” e “urban”
- Viseira transparente ou fumada
- Mala traseira grande (pode levar dois capacetes integrais)
- Mala traseira média (pode levar um capacete integral ou dois capacetes jet P-Style)
- Encosto da mala para o passageiro à cor do veículo
- Kit suporte da mala traseira
- Capa de proteção de pernas
- Capa exterior de proteção do veículo
- Sistema antirroubo de bloqueio do guiador
- Alarme eletrónico
- Kit suporte multimédia e GPS
- Plataforma Multimédia Piaggio (PMP)
- Sistema de som Piaggio
- Descanso lateral
- Tapete em borracha
- Capacete P-Style na cor do veículo

## FLY

- Mala Traseira
- Pára-brisas
- Sistema antirroubo de bloqueio do guiador
- Alarme eletrónico
- Capa para proteção do veículo



# ESPECIFICAÇÕES TÉCNICAS

MP3 BUSINESS / SPORT		
	500 ie LT	300 ie LT
<i>Motor</i>	Monocilíndrico 4 tempos, 4 válvulas	Monocilíndrico 4 tempos, 4 válvulas
<i>Cilindrada</i>	493 cc	278 cc
<i>Diâmetro / Curso</i>	94 mm / 71 mm	75 mm / 63 mm
<i>Potência máx. ao veio</i>	28,5kW - 38,8 CV - a 7250 rpm	15,5 Kw - 21,1 CV - a 7,250 rpm
<i>Binário máx.</i>	45,5 Nm às 5,000 rpm	22,5 Nm às 6,000 rpm
<i>Alimentação</i>	Injeção eletrônica	Injeção eletrônica
<i>Refrigeração</i>	Líquida	Líquida
<i>Lubrificação</i>	Cárter húmido	Cárter húmido
<i>Arranque</i>	Elétrico	Elétrico
<i>Caixa de velocidades</i>	Variador automático CVT com conversor de binário	Variador automático CVT com conversor de binário
<i>Embraiagem</i>	Automática centrífuga a seco	Automática centrífuga a seco
<i>Estrutura</i>	Duplo berço em tubos de aço de alta resistência	Duplo berço em tubos de aço de alta resistência
<i>Suspensão Dianteira</i>	Quadrilátero articulado	Quadrilátero articulado
<i>Suspensão Traseira</i>	Duplo amortecedor hidráulico com pré-carga ajustável	Duplo amortecedor hidráulicos com pré-carga ajustavel
<i>Travão Dianteiro</i>	Duplo disco de Ø 258 mm, com comando hidráulico de travagem combinado.	Duplo disco de Ø 258 mm, com comando hidráulico de travagem combinado.
<i>Travão Traseiro</i>	Disco de Ø 240 mm, com comando hidráulico de travagem combinado.	Disco de Ø 240 mm, com comando hidráulico de travagem combinado.
<i>Pneu Dianteiro</i>	Tubeless 110/70 - 13"	Tubeless 110/70 - 13"
<i>Pneu Traseiro</i>	Tubeless 140/70 - 14"	Tubeless 140/70 - 14"
<i>ABS/ASR system</i>	Standard	Standard
<i>Comprimento / Largura / Distância Entre Eixos</i>	2,225 mm / 800 mm / 1,540 mm	2,225 mm / 800 mm / 1,500 mm
<i>Altura do Assento</i>	790 mm	790 mm
<i>Capacidade do Depósito de Comb.</i>	12 litros	12 litros
<i>Emissões</i>	EURO 4	EURO 4

	BEVERLY / S / Police	BEVERLY SportTouring
	300 ie	350 ie
Motor	Monocilindrico 4 tempos, 4 válvulas	Monocilindrico 4 tempos, 4 válvulas
Cilindrada	278 cc	330 cc
Diâmetro / Curso	75 mm x 63 mm	78 mm x 69 mm
Potência máx. ao veio	15,5 Kw - 21 CV - a 7,250 rpm	22,2 kW - 30,2 CV - a 8,250 rpm
Binário máx.	22,5 Nm às 5,750 rpm	29 Nm às 6,250 rpm
Alimentação	Injecção eletrónica	Injecção eletrónica
Refrigeração	Líquida	Líquida
Lubrificação	Cárter húmido	Cárter húmido
Arranque	Elétrico	Elétrico
Caixa de velocidades	Variador automático CVT com conversor de binário	Variador automático CVT com conversor de binário
Embraiagem	Automática centrífuga a seco	Automática centrífuga a seco
Estrutura	Duplo berço em tubos de aço de alta resistência	Duplo berço em tubos de aço de alta resistência
Suspensão Dianteira	Forquilha telescópica hidráulica	Forquilha telescópica hidráulica Ø 35mm
Suspensão Traseira	Duplo amortecedor hidráulicos com regulação de pré-carga	Duplo amortecedor hidráulicos com regulação de pré-carga
Travão Dianteiro	Disco de Ø 300 mm, com comando hidráulico	Disco de Ø 300 mm, com comando hidráulico
Travão Traseiro	Disco de Ø 240 mm, com comando hidráulico	Disco de Ø 240 mm, com comando hidráulico
Pneu Dianteiro	Tubeless 110/70 - 16"	Tubeless 110/70 - 16"
Pneu Traseiro	Tubeless 140/70 - 14"	Tubeless 150/70 - 14"
ABS/ASR system	Standard	Standard
Comprimento / Largura / Distância Entre Eixos	2,190 / 780 / 1,535 mm	2,190 / 780 / 1,560 mm
Altura do Assento	790 mm	790 mm
Capacidade do Depósito de Comb.	12,5 litros	12,5 litros
Emissões	EURO 4	EURO 4

MEDLEY / MEDLEY S		LIBERTY / LIBERTY S	
	125 ie	125 ie	50 4T
<i>Motor</i>	i-get monocilíndrico, 4 tempos, 4 válvulas	i-get monocilíndrico, 4 tempos, 4 válvulas	i-get monocilíndrico 4 tempos, 3 válvulas
<i>Cilindrada</i>	125 cc	124 cc	49,9 cc
<i>Diâmetro / Curso</i>	52 mm x 58,7 mm	52 mm / 58,6 mm	39 mm / 41,8 mm
<i>Potência máx. ao veio</i>	9 Kw - 12,2 CV- a 8,250 rpm	8 Kw -10,9 CV - a 7,500 rpm	2,4 Kw -3,3 CV - a 7,500 rpm (3,4 Kw - 4,6 HP - a 7250 rpm)
<i>Binário máx.</i>	11,5 Nm a 6,500 rpm	11 Nm a 6,000 rpm	3,1 Nm às 7,250 rpm (4,7 Nm às 6750 rpm)
<i>Alimentação</i>	Injeção	Injeção	Injeção
<i>Refrigeração</i>	Líquida	Ar	Ar
<i>Lubrificação</i>	Cárter húmido	Cárter húmido	Cárter húmido
<i>Arranque</i>	Elétrico	Elétrico	Elétrico
<i>Caixa de velocidades</i>	Variador automático CVT com conversor de binário	Variador automático CVT com conversor de binário	Variador automático CVT com conversor de binário
<i>Embraiagem</i>	Automática centrífuga a seco	Automática centrífuga a seco	Automática centrífuga a seco
<i>Estrutura</i>	Estrutura monoberço em tubos de aço com reforços em chapa estampada	Tubular de aço de alta resistência	Tubular de aço de alta resistência
<i>Suspensão Dianteira</i>	Forquilha telescópica hidráulica	Forquilha telescópica hidráulica	Forquilha telescópica hidráulica
<i>Suspensão Traseira</i>	Duplo amortecedor hidráulico de duplo efeito, com mola de pré-carga regulável	Amortecedor hidráulico com regulação de pré-carga	Amortecedor hidráulico com regulação de pré-carga
<i>Travão Dianteiro</i>	Disco Ø 260mm, com comando hidráulico	Disco de Ø 240 mm, com comando hidráulico	Disco de Ø 240 mm, com comando hidráulico
<i>Travão Traseiro</i>	Disco Ø 240mm, com comando hidráulico	Tambor de Ø 140 mm	Tambor de Ø 140 mm
<i>Pneu Dianteiro</i>	Tubeless 100/80 - 16"	Tubeless 90/80 - 16"	Tubeless 90/80 - 16"
<i>Pneu Traseiro</i>	Tubeless 110/80 - 14"	100/80 - 14"	Tubeless 100/80 - 14"
<i>ABS/ASR system</i>	Standard	Standard	-
<i>Comprimento / Largura / Distância Entre Eixos</i>	2,020 mm / 705 mm / 1,390 mm	1,945 / 690 / 1,340 mm	1,945 / 690 / 1,370 mm
<i>Altura do Assento</i>	799 mm	790 mm	780 mm
<i>Capacidade do Depósito de Comb.</i>	7 litros	6 litros	6 litros
<i>Emissões</i>	EURO 4	EURO 4	EURO 3



NRG POWER		TYPHOON
	50 2T DD	50 2T
<i>Motor</i>	Monocilíndrico 2 tempos	Monocilíndrico 2 tempos
<i>Cilindrada</i>	49,4 cc	49,4 cc
<i>Diâmetro / Curso</i>	40 mm / 39,3 mm	40 mm / 39,3 mm
<i>Potência máx. ao veio</i>	3,3 Kw - 4,5 CV - a 7,250 rpm	3 Kw - 4,1 CV - a 6,500 rpm
<i>Binário máx.</i>	4,7 Nm a 6,000 rpm	4,6 Nm a 6,000 rpm
<i>Alimentação</i>	Carburador	Carburador
<i>Refrigeração</i>	Líquida	Ar
<i>Lubrificação</i>	Misturador automático com bloqueio de gás e regime do motor	Misturador automático com bloqueio de gás e regime do motor
<i>Arranque</i>	Eléctrico e kick start	Eléctrico e Kick starter
<i>Caixa de velocidades</i>	Variador automático CVT com conversor de binário	Variador automático CVT com conversor de binário
<i>Embraiagem</i>	Automática centrífuga a seco	Automática centrífuga a seco
<i>Estrutura</i>	Tubular de aço de alta resistência	Tubular de aço de alta resistência
<i>Suspensão Dianteira</i>	Forquilha telescópica hidráulica invertida	Forquilha telescópica hidráulica
<i>Suspensão Traseira</i>	Amortecedor hidráulico	Amortecedor hidráulico
<i>Travão Dianteiro</i>	Disco de Ø 220 mm, com comando hidráulico	Disco de Ø 220 mm, com comando hidráulico
<i>Travão Traseiro</i>	Disco de Ø 175 mm, com comando hidráulico	Tambor de Ø 140 mm
<i>Pneu Dianteiro</i>	Tubeless 120/70 - 13"	Tubeless 120/80 - 12"
<i>Pneu Traseiro</i>	Tubeless 140/60 - 13"	Tubeless 130/80 - 12"
<i>ABS/ASR system</i>	-	-
<i>Comprimento / Largura / Distância Entre Eixos</i>	1,790 / 750 / 1,280 mm	1,940 / 720 / 1,350 mm
<i>Altura do Assento</i>	810 mm	765 mm
<i>Capacidade do Depósito de Comb.</i>	6,7 litros	7 litros
<i>Emissões</i>	EURO 2	EURO 2

	FLY		ZIP
	125 ie	50 4T	50 4T (50 2T)*
<i>Motor</i>	Monocilindrico 4 tempos, 3 válvulas	Monocilíndrico HI-PER 4, 4 tempos, 2 válvulas	Monocilíndrico, 4 tempos, 2 válvulas (Monocilíndrico , 2 tempos)
<i>Cilindrada</i>	124 cc	49,9 cc	49,9 cc (49,4 cc)
<i>Diâmetro / Curso</i>	52 mm / 58,6 mm	39 mm / 41,8 mm	39 mm / 41,8 mm (40 mm / 39,3 mm)
<i>Potência máx. ao veio</i>	8,9 Kw -12,1 CV - a 8,250 rpm	2,6 Kw - 3,5 HP - a 8500 rpm	2,6 Kw - 3,5 CV - a 8,500 rpm (3,3 Kw - 4,5 CV - a 6,700 rpm)
<i>Binário máx.</i>	10,7 Nm a 6,750 rpm	3,3 Nm às 6,500 rpm	3,6 Nm às 6,500 rpm (4,3 Nm às 6,500 rpm)
<i>Alimentação</i>	Injeção	Carburador	Carburador
<i>Refrigeração</i>	Ar	Ar	Ar
<i>Lubrificação</i>	Cárter húmido	Cárter húmido	Cárter húmido (Misturador automático com bloqueio de gás e regime do motor)
<i>Arranque</i>	Eléctrico	Eléctrico	Elétrico e Kick starter
<i>Caixa de velocidades</i>	Variador automático CVT com conversor de binário	Variador automático CVT com conversor de binário	Variador automático CVT com conversor de binário
<i>Embraiagem</i>	Automática centrífuga a seco	Automática centrífuga a seco	Automática centrífuga a seco
<i>Estrutura</i>	Estrutura monoberço em tubos de aço com reforços em chapa estampada	Estrutura monoberço em tubos de aço com reforços em chapa estampada	Tubular de aço de alta resistência
<i>Suspensão Dianteira</i>	Forquilha telescópica hidráulica	Forquilha telescópica hidráulica	Forquilha telescópica hidráulica
<i>Suspensão Traseira</i>	Monoamortecedor hidráulico	Monoamortecedor hidráulico	Amortecedor hidráulico
<i>Travão Dianteiro</i>	Disco de Ø 220 mm, com comando hidráulico	Disco de Ø 220 mm, com comando hidráulico	Disco de Ø 175 mm, com comando hidráulico
<i>Travão Traseiro</i>	Tambor de Ø 140 mm	Tambor de Ø 140 mm	Tambor de Ø 110 mm
<i>Pneu Dianteiro</i>	Tubeless 120/70 - 12"	Tubeless 120/70 - 12"	Tubeless 100/80 - 10"
<i>Pneu Traseiro</i>	Tubeless 120/70 - 12"	Tubeless 120/70 - 12"	Tubeless 120/70 - 10"
<i>ABS/ASR system</i>	-		-
<i>Comprimento / Largura / Distância Entre Eixos</i>	1,850 mm / 720 mm / 1,325 mm	1,870 / 705 / 1,345 mm	1,700 mm / 680 mm / 1,200 mm
<i>Altura do Assento</i>	760 mm	760 mm	Regulável: 750mm - 765 mm - 780 mm
<i>Capacidade do Depósito de Comb.</i>	7 litros (1,5 l reserva)	7 litros (1,5 l reserva)	7,3 litros
<i>Emissões</i>	EURO 3	EURO 2	EURO 2

\* Os dados referentes a estas versões são indicados entre parênteses quando diferentes

Todos os veículos são ecológicos com homologação europeia e respeitam os limites de emissões atmosféricas e de ruído.

---

O fabricante reserva-se o direito de mudar as características técnicas ou estéticas a qualquer altura, e sem aviso prévio.

Conduza com atenção e use sempre um capacete e proteções adequadas. Cumpra sempre o código da estrada e as regulamentações ambientais. Leia o manual do utilizador e o de manutenção atentamente. Peça sempre pelas peças originais aprovadas. Utilize a Rede de Concessionários Piaggio e os agentes autorizados para uma compra segura e garantia de Assistência Técnica. As peças originais Piaggio garantem a qualidade e a consistência da performance do veículo.

---

COMPANY WITH  
QUALITY SYSTEM  
CERTIFIED BY DNV  
= ISO 9001 =

COMPANY WITH  
ENVIRONMENTAL SYSTEM  
CERTIFIED BY DNV  
= ISO 14001 =

COMPANY WITH  
SAFETY SYSTEM  
CERTIFIED BY DNV  
= OHSAS 18001 =

Piaggio is a registered trademark of Piaggio & C. S.p.A.

CARIMBO CONCESSIONÁRIO





**PIAGGIO®**  
Move Beautifully

[www.piaggio.pt](http://www.piaggio.pt)